

SUN STAGES ENDURANCE

Et sa section organisatrice,
2SEOrganisations

Présentent



LE
2SEO_PORTEL_DES_CORBIÈRES_TRAIL
Côte du midi

EDITION 2025

LE 2SEO_PORTEL_DES_CORBIÈRES TRAIL

1. PRESENTATION DES PERSONNES PRESENTES
2. PRESENTATION DE LA MANIFESTATION
3. LES DIFFERENTES COURSES
4. L'IMPLANTATION SUR LES LIEUX
5. LA SECURITE SUR LES COURSES
6. LES SIGNALEURS
7. LES RAVITAILLEMENTS
8. LES SPEAKERS A VELO
9. LES PRISES DE VUE (Photos et vidéos)
10. LE POINT PRESSE

MISE A DISPOSITION DU PRÉSENT DOCUMENT

- Ce **Powerpoint** est téléchargeable en PDF sur notre site internet sur la page :

<https://www.sun-stages-endurance.com/2seorganisations/signaleurs-pct/>

Seront également téléchargeables, **Début Septembre** : **Les Modalités d'Organisation** de l'évènement reprenant, dans le détail pour chaque poste, les missions de chacun.

- Mail par Cathy avec le lien

1_PRESENTATION DES PERSONNES PRÉSENTES

- **Sun Stages Endurance**

- Affilié à la FFC
- Team cycliste
- Stages sportifs
- Formation et apprentissages sportifs

- **2SEO**

- Organisation de manifestations sportives

2SEO_LA MURATAISE

2SEO_PORTEL DES CORBIÈRES_TRAIL

TOUR DE TABLE

2_ PRÉSENTATION DE LA MANIFESTATION

- **LA PARTIE SPORTIVE**

- Trois courses chronométrées
 - LE TERRA VINEA AFRICA
 - LE TERRA VINEA
 - LE TRAIL PORTELAIS

- **UNE MARCHÉ ou MARCHÉ NORDIQUE**

- LA MARCHÉ ROSE (Chronométrée)
- LA MARCHÉ ROSE (Non Chronométrée)

- **UN COCKTAIL**

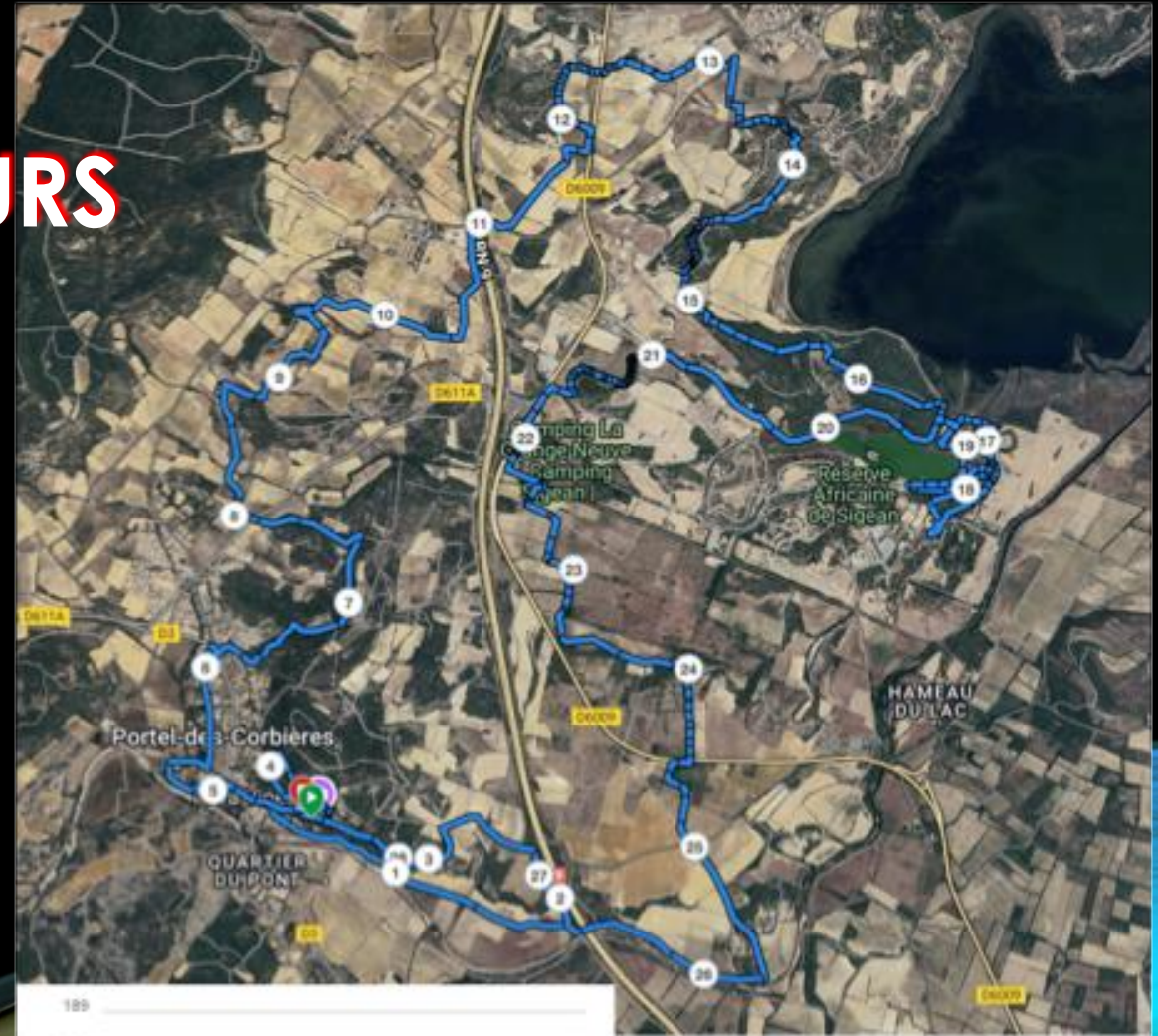
3_ LES DIFFÉRENTS PARCOURS

1 _ LE TERRA_VINEA_AFRICA

28 km

Départ 08h30

Passage dans
Terra Vinéa et
dans la Réserve
Africaine





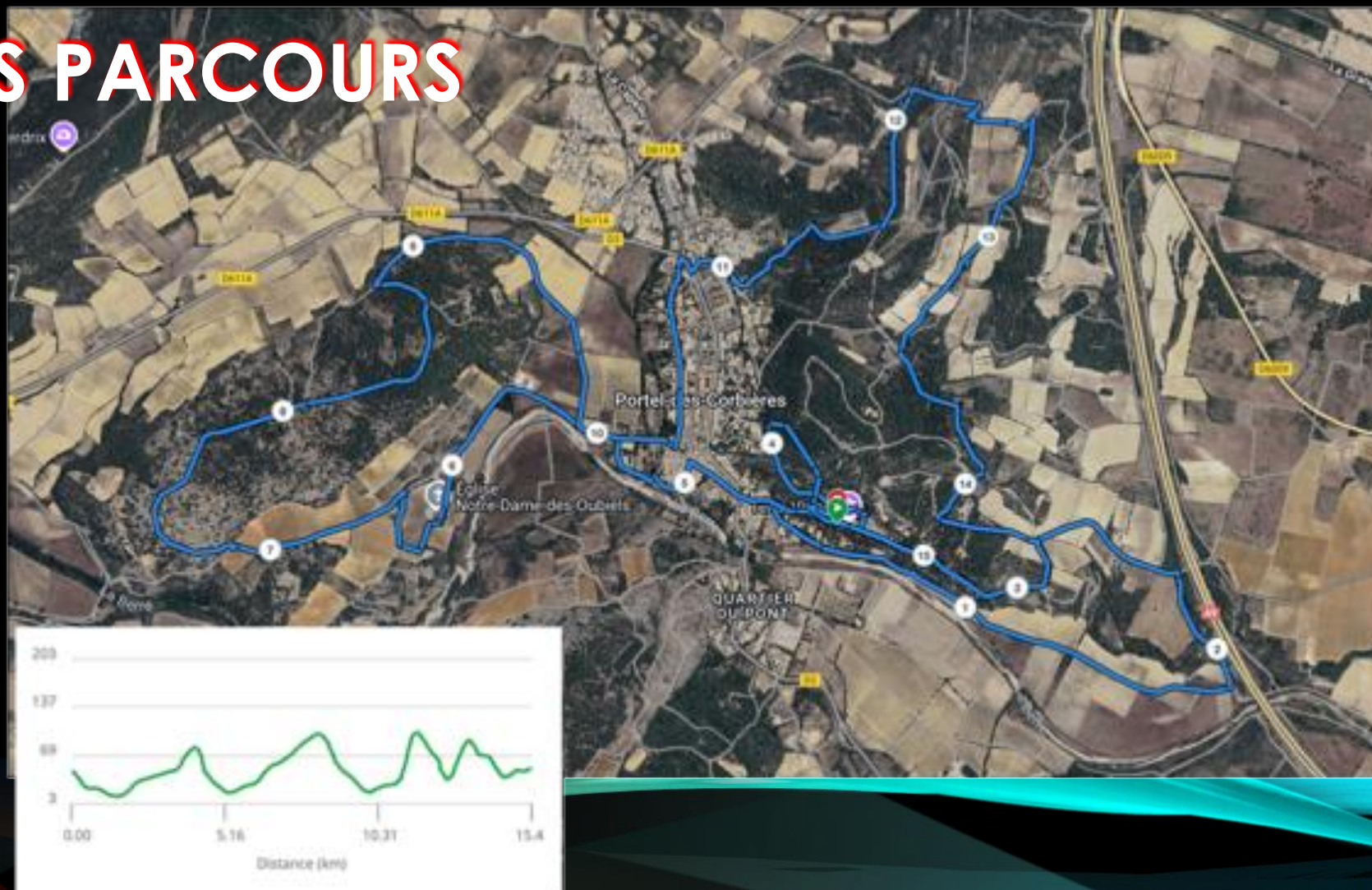
3_ LES DIFFÉRENTS PARCOURS

2_ LE TERRA_VINEA

15 km

Départ 08h50

Passage dans
Terra Vinéa

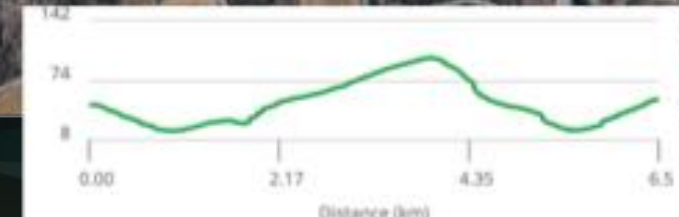


3_ LES DIFFÉRENTS PARCOURS

3_ LE TRAIL PORTELAIS

6,14 km

Départ 08h40

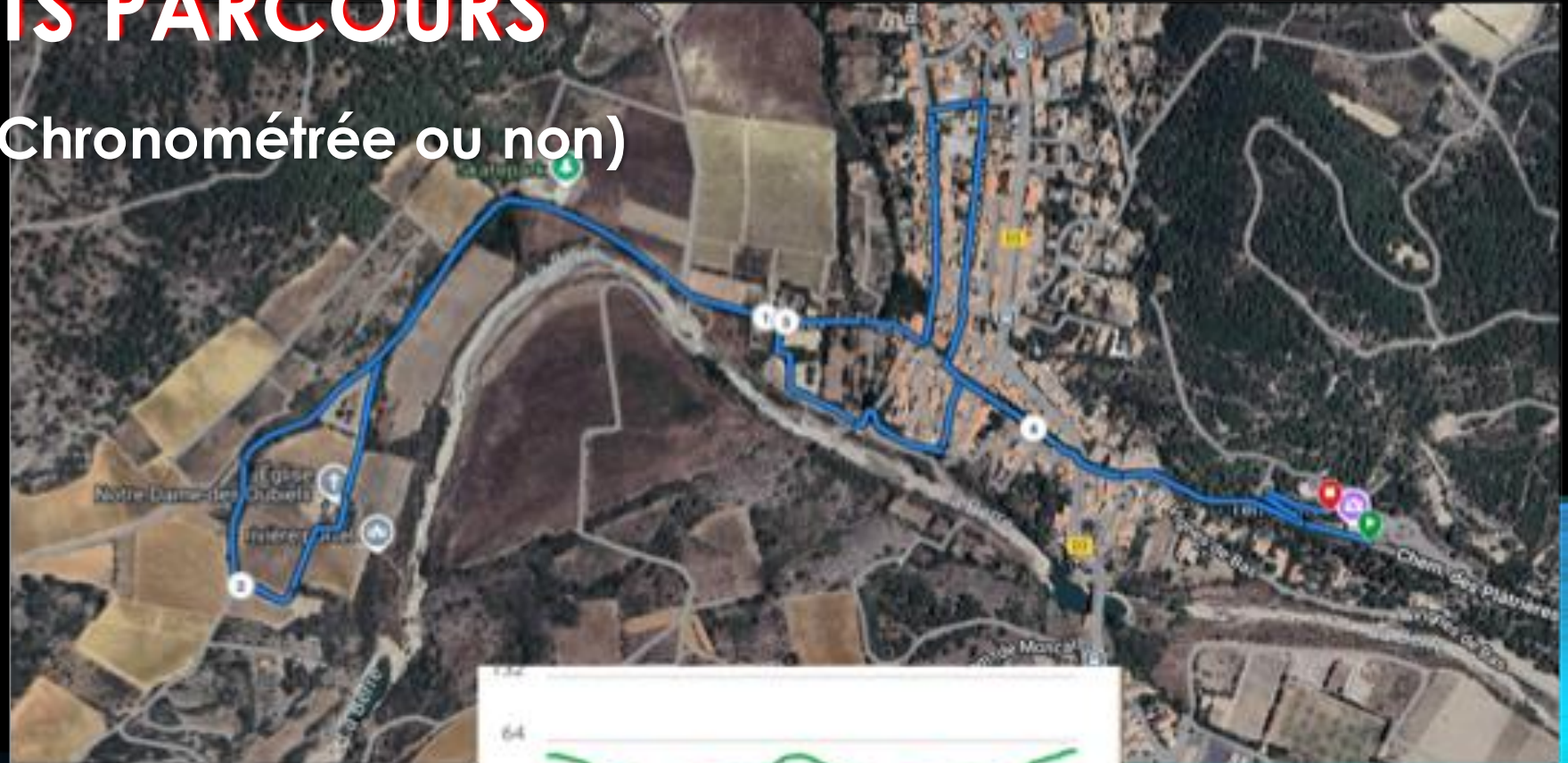


3_ LES DIFFÉRENTS PARCOURS

3_ LA MARCHÉ ROSE (Chronométrée ou non)

4,6 km

Départ 09h00



4_IMPLANTATION SUR LES LIEUX

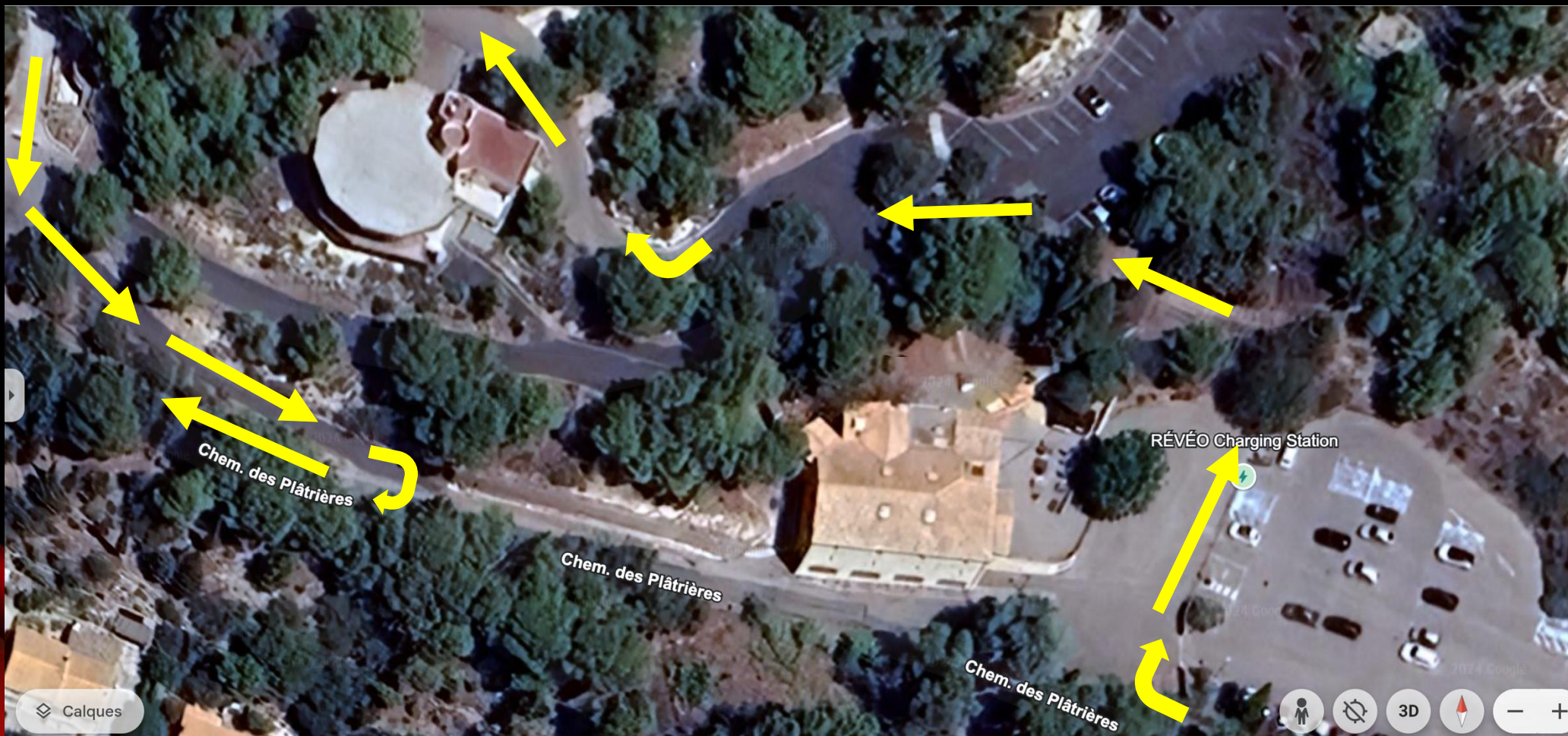
1 _ LES DEPARTS



4_IMPLANTATION SUR LES LIEUX

TERRA VINEA

Parcours
TVA et TV



4_IMPLANTATION SUR LES LIEUX

ARRIVEE



4_IMPLANTATION SUR LES LIEUX

Implantation dans la salle



5_ LA SECURITÉ SUR LES COURSES

• SECTEURS A COUVRIR PAR LES SECOURS DU CSSN

AMBULANCE 1 (km 11 sous l'Autoroute)



MISSIONS :

- *Prête à intervenir sur tous points de tous les parcours.*
- *En cas d'intervention prendre contact toutes les 15' avec PC SECOURS à TERRA VINEA*

AMBULANCE 2 (Secteur Pech Maho Km 25,5)



MISSIONS :

- *du chef de bord : Prendre contact toutes les 15' avec le PC SECOURS à TERRA VINEA pour faire un point sur situation même NEANT.*
- *Intervenir à la demande ou d'initiative selon l'évènement*

5_ LA SECURITÉ SUR LES COURSES

- SECTEURS A COUVRIR PAR LES SECOURS DU CSSN

QUAD Sur le parcours initiative déplacements



MISSIONS :

- *Prête à intervenir sur tous points de tous les parcours.*
- *En cas d'intervention prendre contact toutes les 15' avec PC SECOURS à TERRA VINEA*

5_ LA SECURITÉ SUR LES COURSES

- POUR TOUTES LES MAIRIES

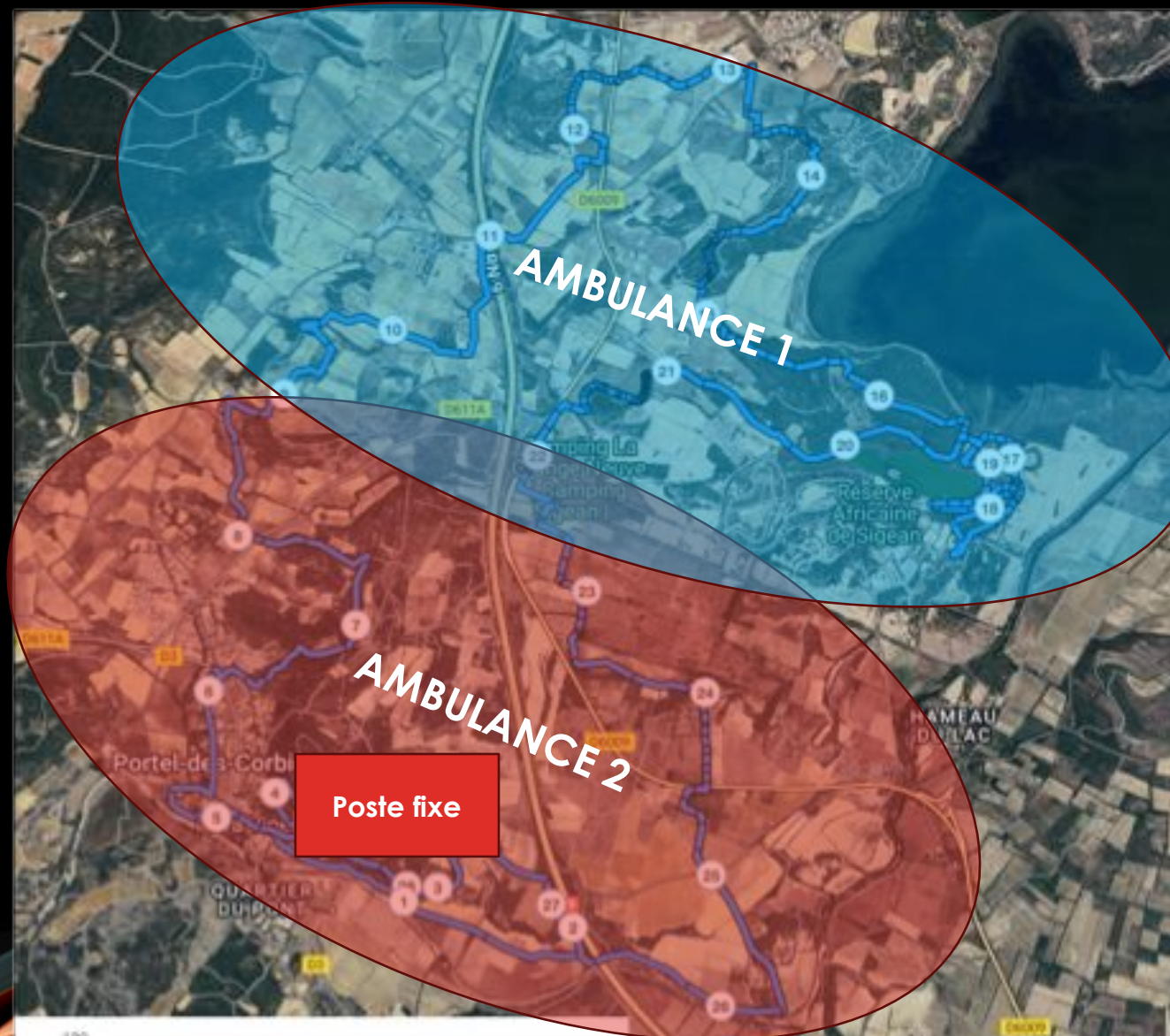
Prévenir les associations des chasseurs du déroulement du trail le 05 octobre prochain

Conséquences pour TERRA VINEA

- Pas de circulation vers Terra Vinéa avant le départ des Trails
- **Mise en service des sons et lumières pendant la course**
- Le petit train doit être positionné en haut dès le vendredi soir. Les visites du samedi se feront à partir d'en haut.
- **Nécessite une communication en Amont sur les réseaux (Sociaux et Médias)**

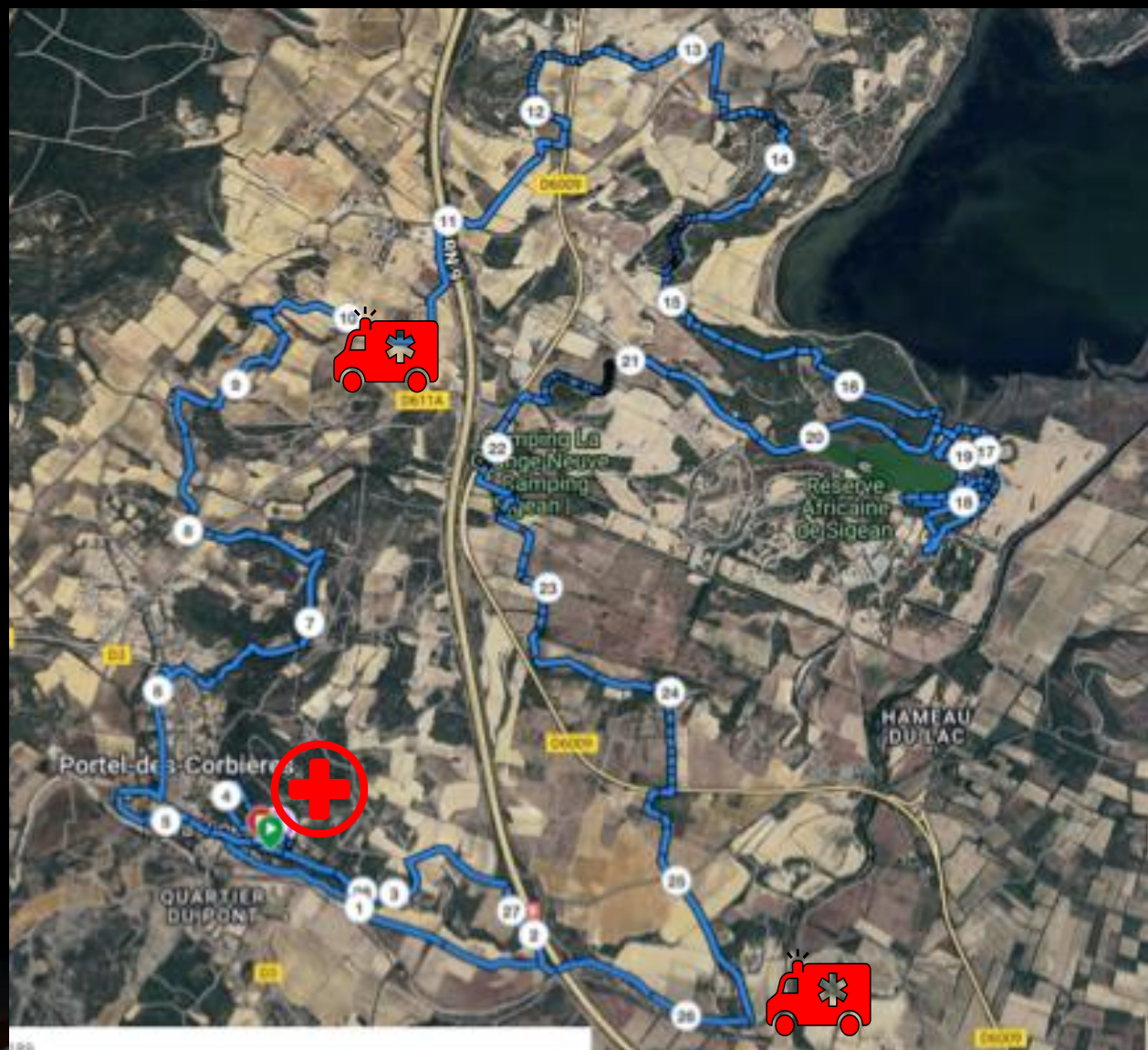
5_LA SÉCURITÉ SUR LES COURSES

- Le Médecin
- Le CSSN



5_LA SÉCURITÉ SUR LES COURSES

- Le Médecin
- Le CSSN



5_ LA SECURITÉ SUR LES COURSES

1. LE VTT BALAI

- **TERRA VINEA AFRICA**
 - 1 VTT (Fermeture de course)
- **TERRA VINEA**
 - 1 VTT (1 VTT fermeture de course)
- **TRAIL PORTELAIS**
 - 1 VTT (1 VTT fermeture de course)

• MISSIONS

- **Fermeture de la course, derrière le dernier concurrent**
- **Rendre compte PC course sur le groupe WhatsApp en priorité**

VTT // ARCOS Patrick / JOVENIAUX, André

5_ LA SECURITÉ SUR LES COURSES

1. LA SIGNALITIQUE

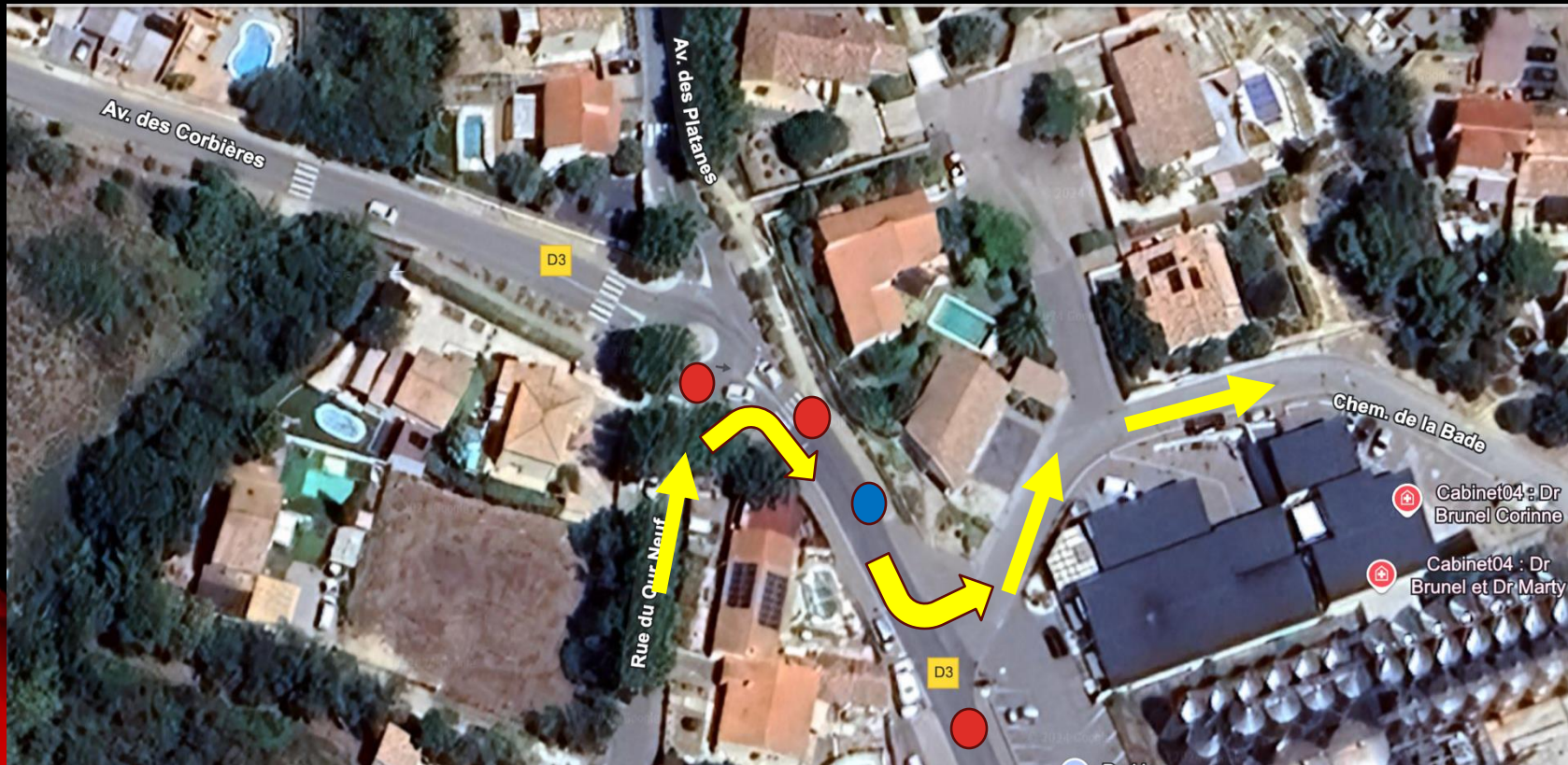
- Marquage au sol de couleur **Rouge Fluo** pour **Le TERRA VINEA AFRICA**
- Marquage au sol de couleur **Verte Fluo** pour **Le TERRA VINE**
- Marquage au sol de couleur **Jaune Fluo** pour **Le TRAIL PORTELAIS**
- **Marquage au sol de couleur Bleue Fluo** pour **La MARCHÉ ROSE**
- Signalétique accrochée sur panneau en forme de flèche
- Et Bombe de peinture effaçable avec le temps (6mois environ)
- Rubalise

5_ LA SECURITÉ SUR LES COURSES

- Zones dangers identifiées panneaux « **ATTENTION MANIFESTATION SPORTIVE** » à l'attention des usagers de la route. (Organisateur)
- Signaleurs dotés de panneaux K10 et sifflets par 2SEO
 - Entrée Nord PORTEL (Rond Point)
 - Traversée Avenue des Corbières / Grand Rue
 - Traversée D611A
 - Rd Point Réserve Africaine

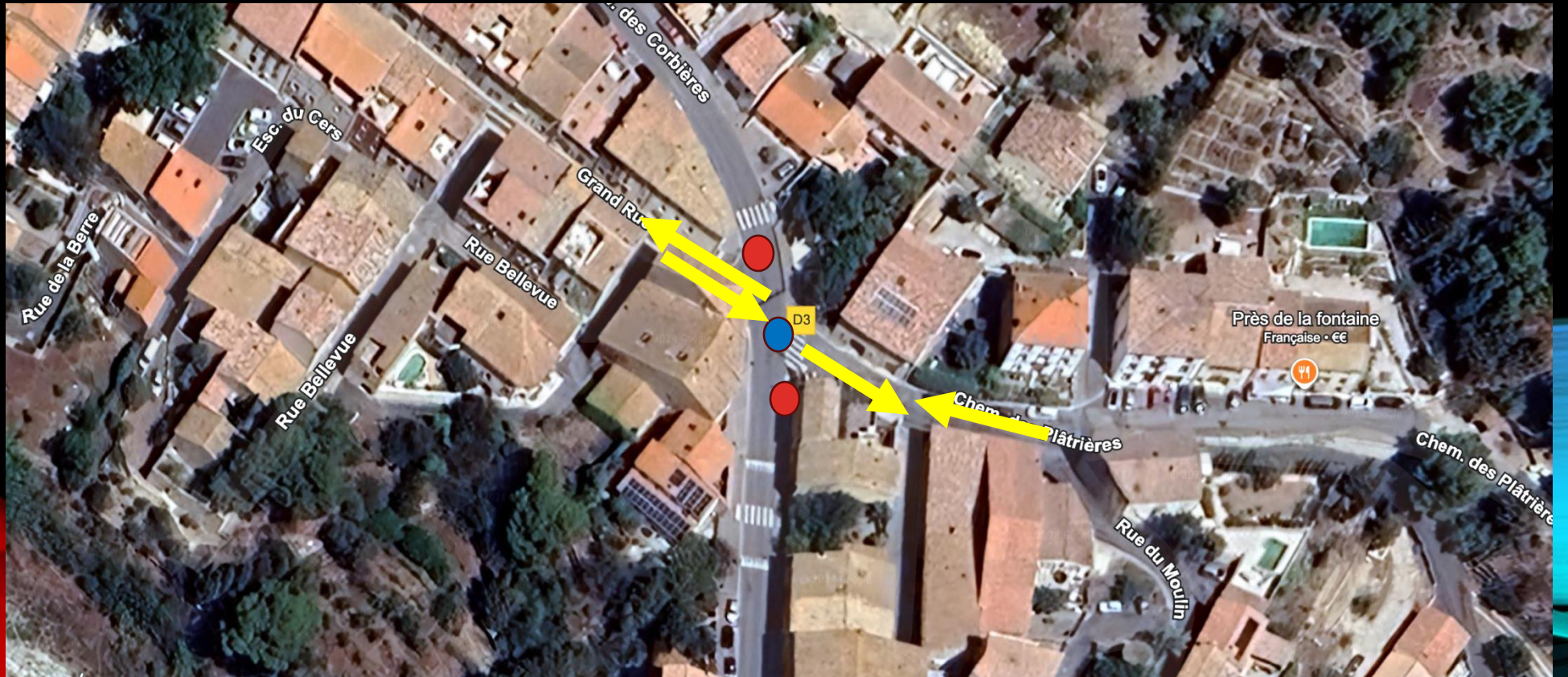
5_LA SECURITÉ SUR LES COURSES

- Entrée Nord PORTEL (Rond Point)



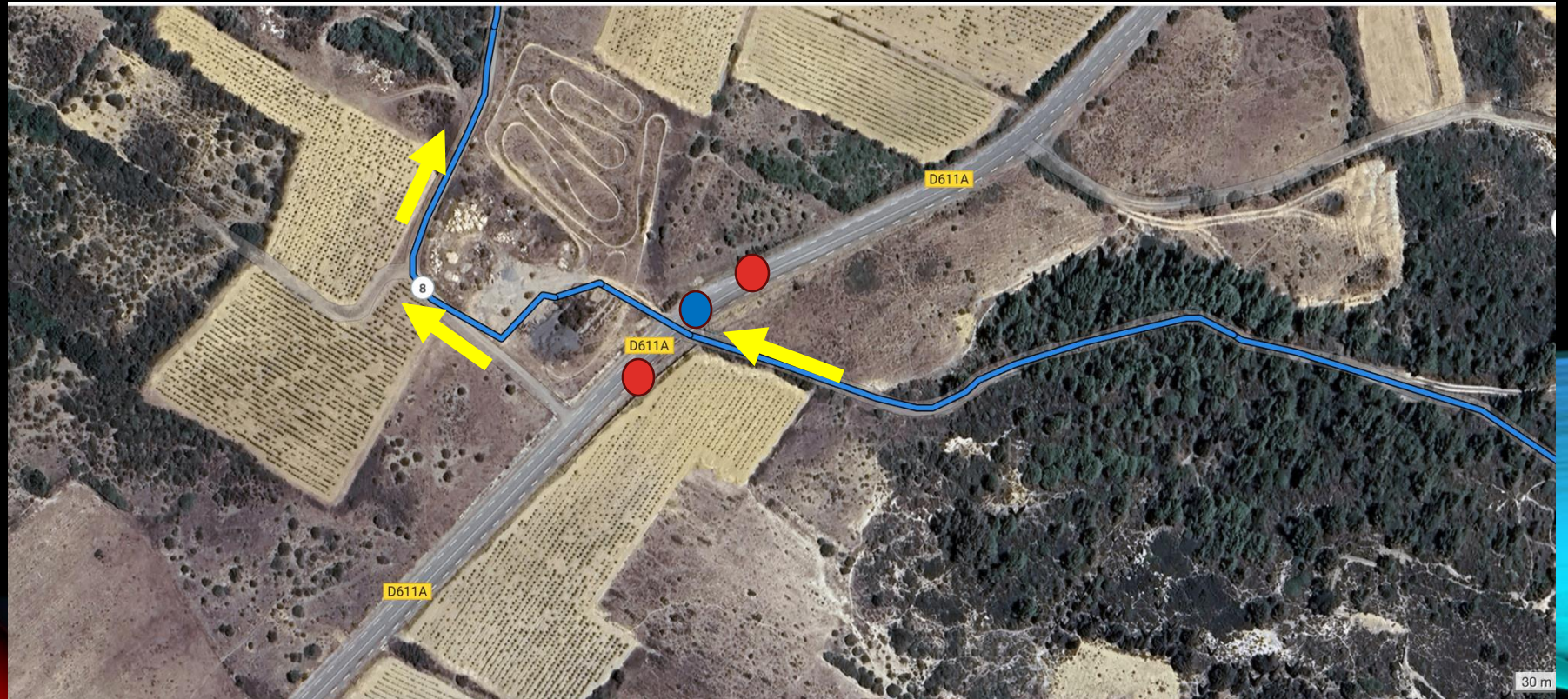
5_LA SECURITÉ SUR LES COURSES

- Traversée Avenue des Corbières / Grand Rue



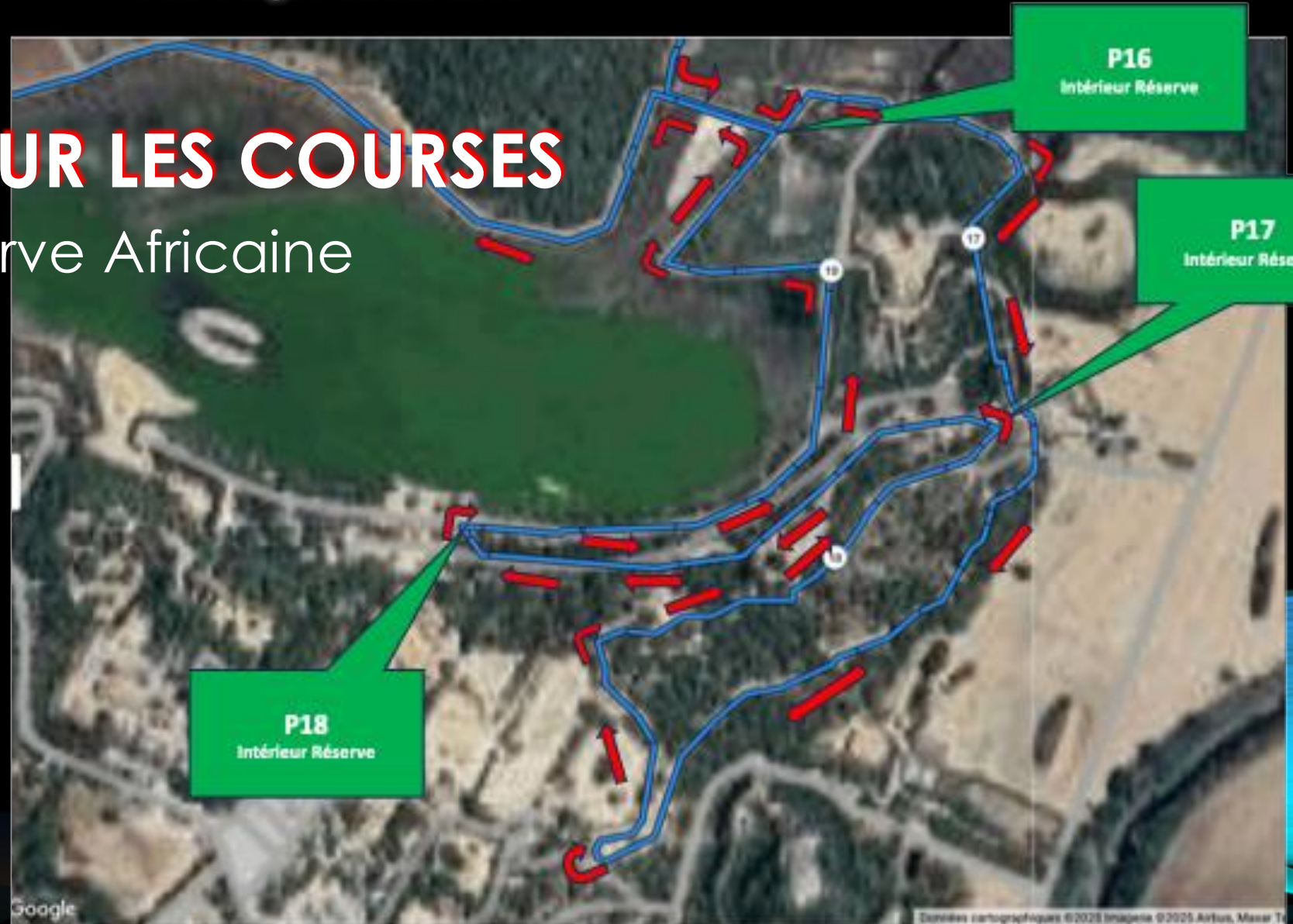
5_LA SECURITÉ SUR LES COURSES

- Traversée D611A



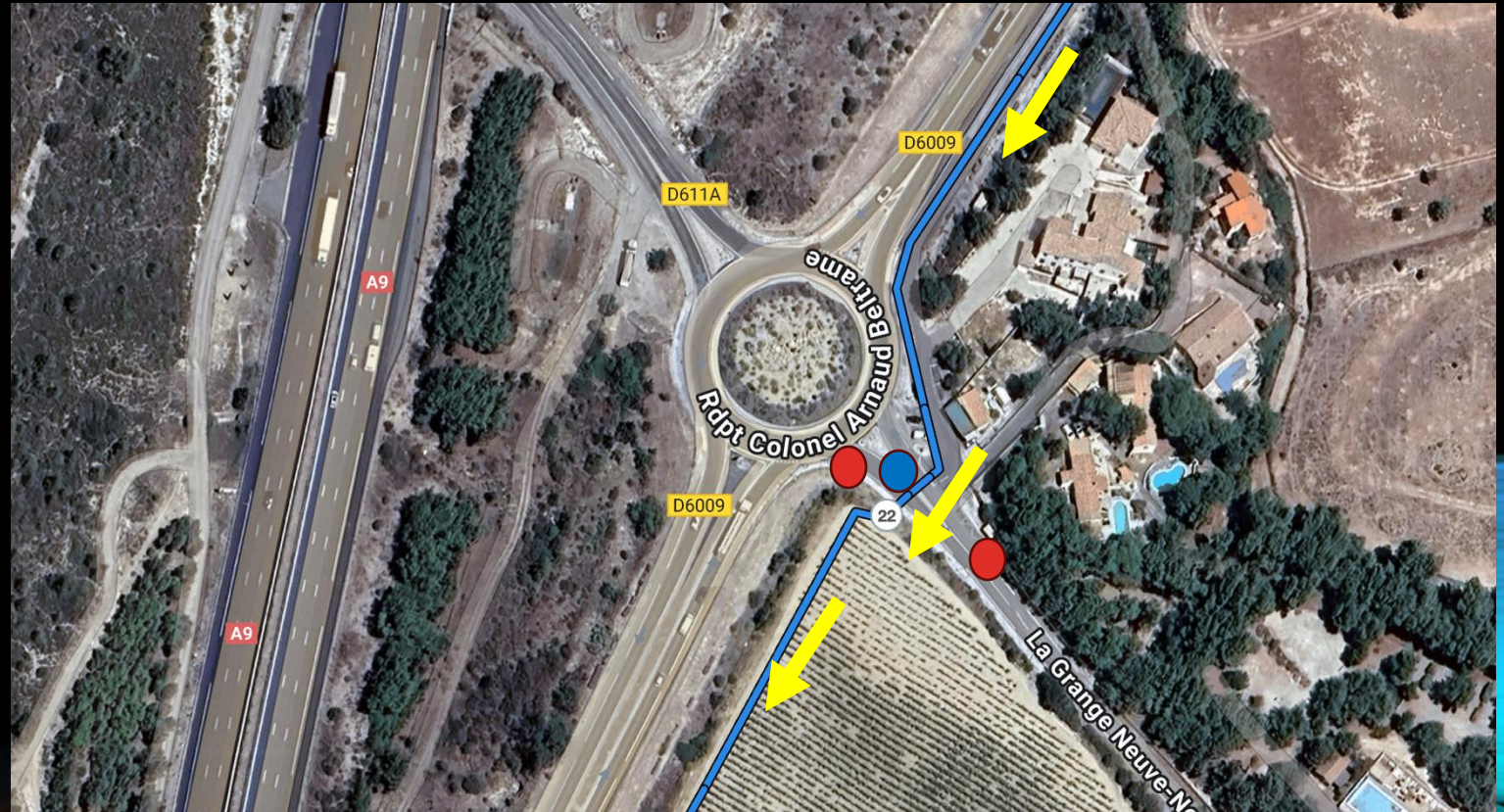
5_LA SECURITÉ SUR LES COURSES

- Traversée Réserve Africaine



5_LA SECURITÉ SUR LES COURSES

- Traversée D611A



6_ LES SIGNALEURS

1. LES SIGNALEURS 33 Signaleurs

- **LE TABLEAU**

- Téléchargeable sur le site internet
- Nombre de signaleurs par interceptions
- Emplacements où les panneaux sont jugés nécessaires

6_ LES SIGNALEURS

Emplacements nominatifs (Réunion 25
Septembre 2025)

6_ LES SIGNALEURS

Particularité de La Réserve Africaine

3 signaleurs et un caméraman + assistant (batteries...)

- Chantal CASTELLAN
- Mélanie DIDLECADET
- Patricia GUILHEM
- Bernard ICHE et Elsa ICHE

6_ LES SIGNALEURS

LES CHOUCHOUS

Poste sortie Réserve Africaine

- **Nathalie RESTE**

En cours

Vérifier le positionnement du panneau
Mentionnant les directions « Entrée » et « Sortie »

6_ LES SIGNALEURS

1. LES SIGNALEURS

- Matériel :
 - Chasuble Fluo 2SEO (fournie)
 - Casquette 2SEO (fournie)
 - Panneaux (fournis sur sites identifiés)
 - Sifflets (points stratégiques)
 - Téléphone portable chargé (Personnel)
- Documents Administratifs :
 - **Arrêté Municipal (Développer)**
 - Carte Signaleur avec coordonnées responsable



Numéros de Téléphones utiles

Directeur de Course

Jean-Luc SCANNAPIECO : 06.99.36.92.01

Directeur de Course Adjoint 1

Jean TABONI: 06.13.83.33.36

Directeur de Course Adjoint 2

Claude MELIS: 06.12.91.07.87

Pompiers : 18

6_ LES SIGNALEURS

2. CONSIGNES

- **UTILISER** en priorité le groupe WhatsApp « SIGNALEURS 2SEO_PCT »
- **SE POSITIONNER** sur sa zone 40' avant l'heure prévue de passage du 1^{er} concurrent (voir tableau signaleurs **annexe XX** des Modalités d'organisation téléchargeables sur le site internet)
- **PRÉVENIR** : Le référent prévient IMPÉRATIVEMENT le directeur de course 30' avant l'heure de passage prévue du 1^{er} que son équipe est en place, PRIORITAIREMENT sur le Groupe Whatsapp sous la forme : « **Postes X en place** »

6_ LES SIGNALEURS

3. MISSIONS

- **SIGNALER** le passage le premier concurrent
 - Du premier concurrent
 - Du VTT balai
- **TENIR ET SÉCURISER** les carrefours afin de donner la priorité aux coureurs
- **REMETTRE** la circulation en route lorsqu'il n'y a plus de coureurs
- **RESTER PRUDENT** avec position éventuelle (selon la configuration) de signaleurs en amont pour annoncer l'arrivée des coureurs (usage du sifflet)
- **SE SERVIR** du sifflet pour les postes qui en seront pourvus.

6_ LES SIGNALEURS

4. EN CAS D'INCIDENT OU D'ACCIDENT (**Même anodin**)

- **RENDRE COMPTE IMPERATIVEMENT** au Directeur de Course
- **APPELER** les secours si accident grave et **RENDRE COMPTE IMPERATIVEMENT** au Directeur de Course.
- **Si accident léger : RENDRE COMPTE** au Directeur de Course qui avisera sur la conduite à tenir.
- **ETABLIR LE RAPPORT D'INCIDENT** et le transmettre en photo en direct au Directeur de course sur le groupe whatsApp en priorité.
(téléchargeable sur le site internet)

6_ LES SIGNALEURS

5. LEVÉE DU DISPOSITIF

- **UNIQUEMENT APRES LE PASSAGE DU VTT BALAI**

6. RESTITUTION DU MATERIEL

- **SEULS LES PANNEAUX DE SIGNALISATION SERONT RÉCUPÉRÉS**
 - Ils seront ramenés par les signaleurs lors du cocktail dinatoire d'après course

6_ LES RAVITAILLEMENTS

1. MATERIEL

- Chasuble Fluo 2SEO (fournie)
- Casquette 2SEO (fournie)
- Téléphone portable chargé (Personnel)

- Tables
- Chaises
- Container poubelles ou Sacs Poubelles récupérés par Services Municipaux
- Documents Administratifs :
 - **Arrêté Municipal** Se trouve dans Les modalités d'organisations téléchargeables sur le site internet
 - Carte Signaleur avec coordonnées responsable

Numéros de Téléphones utiles

Directeur de Course

Jean-Luc SCANNAPIECO : 06.99.36.92.01

Directeur de Course Adjoint 1

Jean TABONI: 06.13.83.33.36

Directeur de Course Adjoint 2

Claude MELIS: 06.12.91.07.87

Pompiers : 18

7_ LES RAVITAILLEMENTS

1. RAV 1

- Proche Boulodrome

2. APPROVISIONNEMENT

Approvisionné la semaine précédente
Tenu par Personnels AFDAIM 11



7_ LES RAVITAILLEMENTS

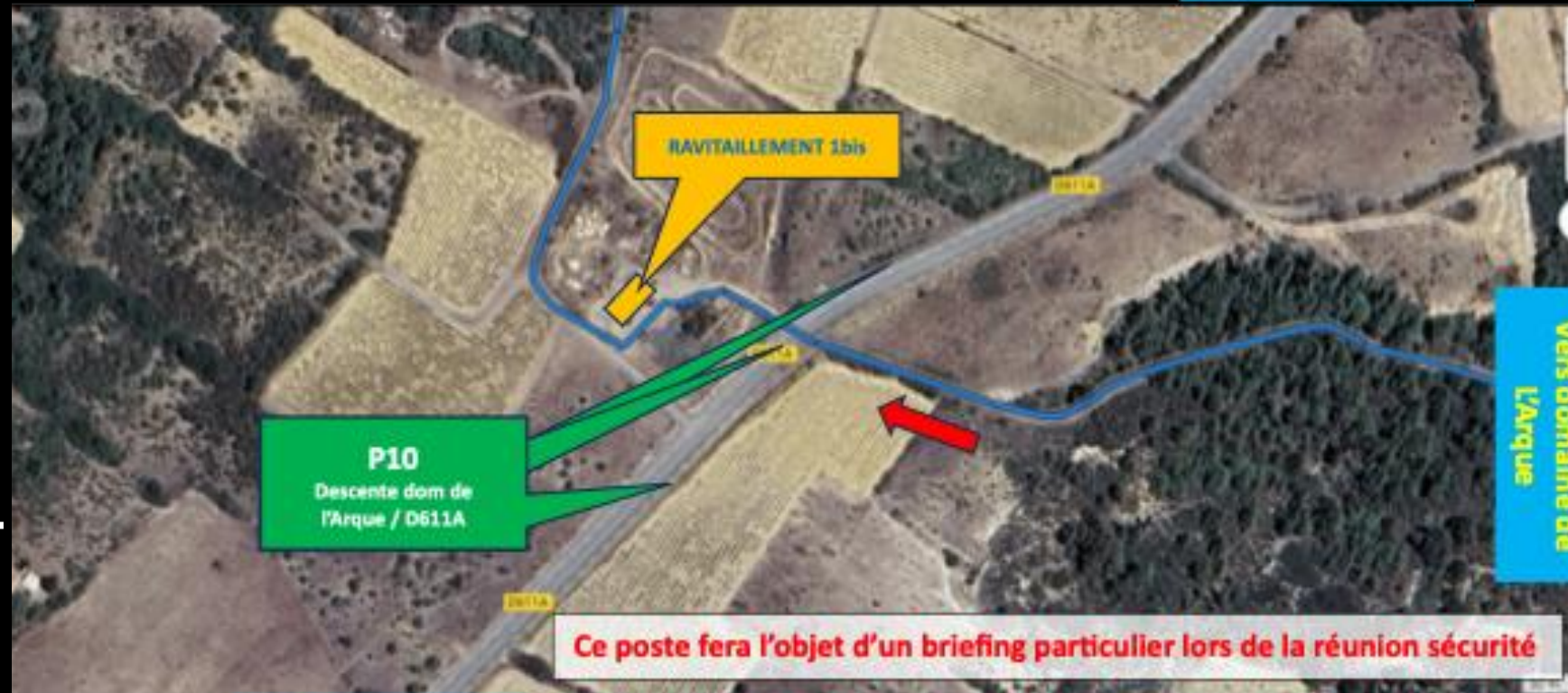
1. RAV 1bis

- km 8
- Mis en place ou non en fonction de la météo

2. APPROVISIONNEMENT

Approvisionné la semaine précédente

Tenu par Personnels AFDAIM 11



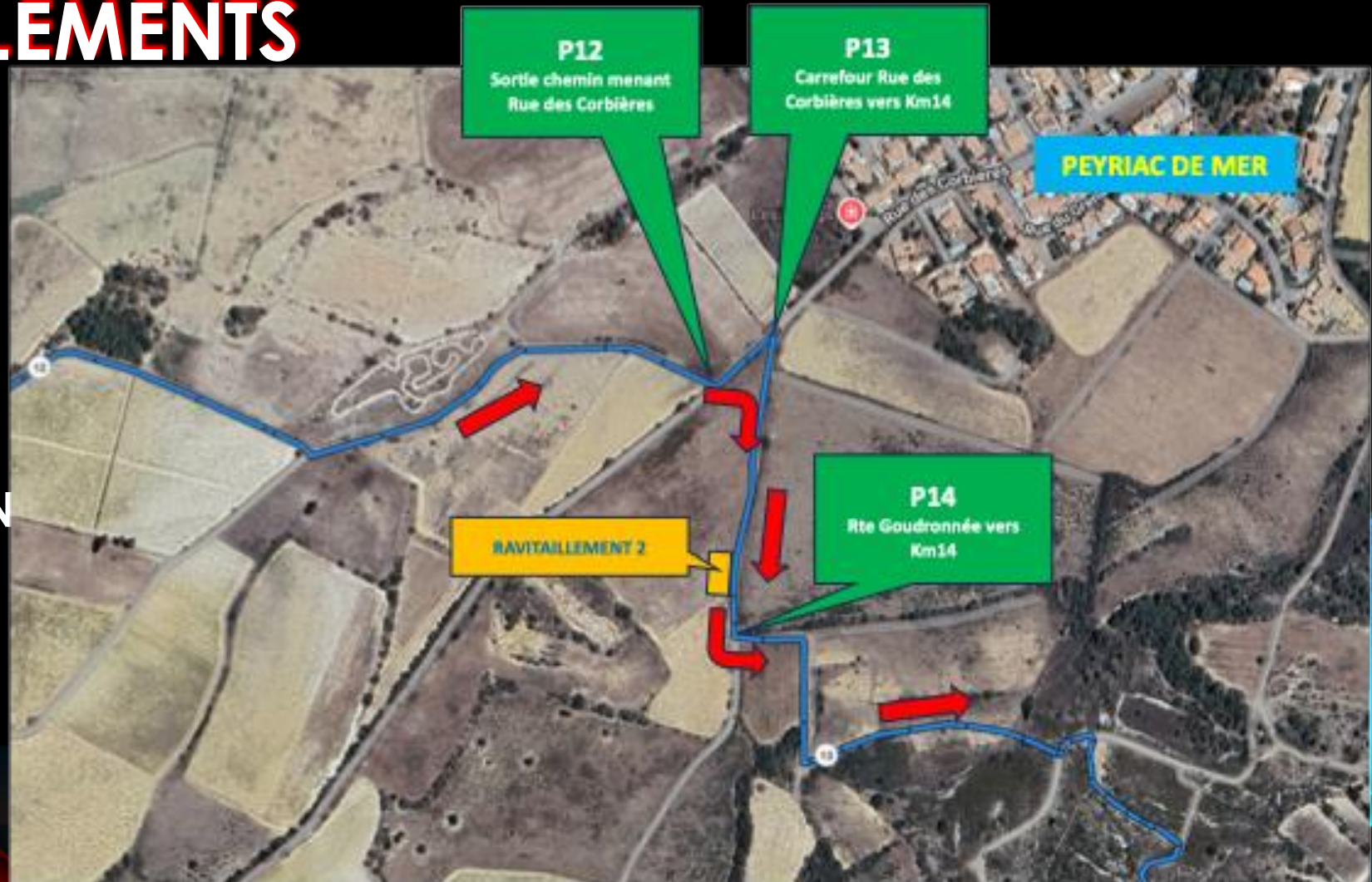
7_ LES RAVITAILLEMENTS

1. RAV 2

- Km 13,6

2. APPROVISIONNEMENT

Approvisionné
la semaine
précédente
Tenu par
Personnels
AFDAIM 11



7_ LES RAVITAILLEMENTS

1. RAV 3

- Km 22

2. APPROVISIONNEMENT

Approvisionné
la semaine
précédente
Tenu par
Personnels
AFDAIM 11



7_ LES RAVITAILLEMENTS

1. COMMENT Y ACCÉDER

RAV 1 : <https://maps.app.goo.gl/ebvLu52YGnUvzcRX7>

RAV 1bis : <https://maps.app.goo.gl/Cz9T1rA8iSpUhco6A>

RAV 2 : <https://maps.app.goo.gl/bFmy1mwHkLA1d5DbA>

RAV 3 : <https://maps.app.goo.gl/YNfJA9ApVKZNgLoy8>

7_ LES RAVITAILLEMENTS

3. RESTITUTION DU MATERIEL

- **LES SERVICES MUNICIPAUX RÉCUPÈRERONS LES TABLES CHAISES ET DÉCHETS**
 - **Stocker les déchets dans les sacs poubelles fournis par la mairie**
 - **Ramener les produits du ravitaillement restants à la salle du Belvédère (voir avec Organisateur sur place pour les stocker)**

8_ L'ESPEAKERS DANS LA COURSE

1. QUI ?

LE TV et TVA

??? Et Jean Pierre Moreno

3. OÙ ?

Sur VTT Renseignement PC Course

4. A QUI ?

Au Speaker

2. QUAND et QUOI ?

A chaque
renseignement de
course jugé
important

4. COMMENT ?

Par téléphone

9_L'ES PRISES DE VUE PHOTOS ET VIDEOS

1. POSITIONNEMENT

- Sur la course en immersion : **Fils Cathy/ Jean-Pierre MORENO / Bernard ICHE (Réserve Africaine)**
 - Prises de vue de la course, des paysages, prises de vue en hauteur, au ras du sol, des jambes.... Remises des récompenses et discours. Prises de vue des féminines, des signaleurs, des ravitaillements.
 - Si Interview : FILMER !!!!
- Sur les zones « Départs – Arrivées » et animations : **Lyséa GOUGES**
 - Prises de vue des départs et arrivées.
 - Prises de vue remises des récompenses et discours. Prise de vue des interview.

9_LÈS PRISES DE VUE PHOTOS ET VIDEOS

- **LE DRONE**
- **Déclaration effectuée auprès de la préfecture**
 - Départs – Arrivée
 - Notre dame des Oubiels,
 - positions diverses au choix
 - Remettre toutes les vidéos après l'épreuve sur disque dur prévu.
 - Besoins

9_ LES PRISES DE VUE PHOTOS ET VIDEOS

2. DECHARGEMENT CARTE SD

- Sur mon ordinateur présent dans la salle dans fichier nommé : « AFRICA » « TERRA VINEA »... « DRONE 1Paul – DRONE 2Fiona »
- Ne pas oublier d'effacer la carte SD avant de la réinsérer dans la GOPRO.
- Salle a proximité de l'arrivée et du départ pour ordinateur

CONCLUSION

- Le résultat de cette journée sera important pour le futur PCT.
 - Un débriefing servira à identifier les points à améliorer pour 2026
-
- Lien débriefing : [Ici](#)



L'EQUIPE DU
2SEO_PCT REMERCIE
TOUT LE MONDE.

Des questions ?

